

UNA GUÍA FAMILIAR PARA LA MEJORA DE ESCUELAS EN NEBRASKA



www.aquestt.com

www.education.ne.gov/essa

nep.education.ne.gov

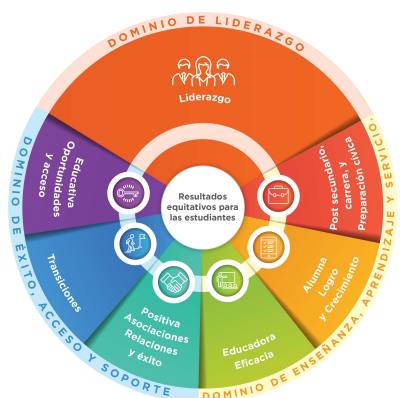
El Departamento de Educación de Nebraska (NDE) y su distrito escolar están comprometidos a lograr una equidad educativa para todos los estudiantes. Eso significa que cada estudiante puede obtener los recursos educativos que necesitan en el momento adecuado, en el nivel correcto, y con la intensidad adecuada.

Para que esto ocurra requiere que todos, incluyendo padres y maestros, sepan qué deben hacer sus escuelas para mejorar. Para ayudar, el NDE creó el sistema AQuESTT. Las siglas en inglés significan Responsabilidad de un Sistema Educativo de Calidad, Hoy y Mañana. AQuESTT clasifica todas las escuelas en cuatro categorías: Excelente, Muy buena, Buena y Necesita mejorar.

La escuela de su hijo/a ha sido clasificada como Necesita mejorar. Su escuela estará trabajando en un plan de mejoramiento. Esta hoja informativa explica cómo funciona el sistema de clasificación. También analiza cómo su escuela, con el apoyo de padres, maestros y miembros de la comunidad, trabajará para mejorar.

LOS SEIS PRINCIPIOS DE AQUESTT

AQuESTT se basa en seis puntos principales, o principios. Éstos son: Asociaciones positivas, Relaciones y éxito; Transiciones; Oportunidades educativas y acceso; Universidad, carrera y educación cívica; rendimiento y crecimiento de estudiantes; y Efectividad del educador. Para obtener más información sobre los seis principios, visite www.aquestt.com.



A medida que las escuelas de Nebraska, incluyendo la escuela de su hijo/a, trabajan para mejorar, se guiarán por estos seis principios.

EL SISTEMA DE CLASIFICACIÓN AQUESTT

Las cuatro categorías de escuelas – Excelente, Muy buena, Buena y Necesita mejorar – se basan en una serie de indicadores. Los resultados de los exámenes son parte del proceso de clasificación. Pero también, incluyen otras medidas como, los índices de graduación, el progreso de los estudiantes de inglés y la reducción del ausentismo. Además, se toma en cuenta el progreso que está logrando una escuela para alcanzar estos indicadores. Este sistema de clasificación se llevará a cabo cada año.

La categoría Necesita mejorar incluye diferentes tipos de apoyo a las escuelas. Algunas escuelas serán elegibles para Apoyo y mejoras dirigidos (TSI, por sus siglas en inglés) en el otoño. Además, las escuelas pueden también ser elegibles para el Apoyo y mejoras integrales (CSI, por sus siglas en inglés) este año. Consulte el reverso de esta hoja informativa para ver la descripción de cada grupo.

PRÓXIMOS PASOS EN EL SISTEMA AQUESTT

Usted puede esperar que sucedan una serie de cosas como resultado de la clasificación AQuESTT. El NDE usa estos indicadores de clasificación para destinar mejor los fondos y recursos a las escuelas que necesitan mejorar. Además, su distrito o escuela desarrollará un plan de mejora. Su escuela puede obtener apoyo adicional que incluye el desarrollo profesional para maestros y directores, capacitadores de instrucción en las escuelas, y nuevo material de instrucción.

Las escuelas designadas como CSI realizarán una evaluación integral de necesidades que se enfoca en los seis principios de AQuESTT. Luego, crearán un plan de mejoramiento basado en lo que va bien y en lo que se necesita mejorar. Las escuelas de CSI pueden ser elegibles para fondos federales adicionales que apoyarán sus planes de mejoramiento.

Si desea participar en el mejoramiento de su escuela, póngase en contacto con el director de su escuela.

NIVELES DE APOYO

		Apoyo	Marco de tiempo	
Todas las escuelas		<ul style="list-style-type: none"> Herramientas y un sistema de mejoramiento continuo (AQuESTT) Acceso a datos para apoyar el proceso de planificación de mejora continua 	Continuo	
Apoyo y mejora dirigido (TSI)	Apoyo y mejora dirigido adicional (ATSI)	Apoyo	Marco de tiempo	
Una escuela pública con uno o más grupos de estudiantes con un rendimiento inferior constante (2019, anualmente a partir de entonces)	Cualquier escuela pública con uno o más grupos de estudiantes que se desempeñen en o por debajo del nivel de rendimiento de los estudiantes en las escuelas públicas de menor rendimiento del estado	<ul style="list-style-type: none"> Evaluación integral de necesidades Plan de mejora adaptado para satisfacer las necesidades de grupos de estudiantes conectados al plan de mejoramiento continuo 	2019; anualmente después de esto	
Apoyo y mejora integral (CSI)		Apoyo	Marco de tiempo	
El 5 por ciento más bajo de escuelas del Título 1 ○	Cualquier escuela secundaria pública con una tasa de graduación por debajo del 67%, ○	Escuelas públicas con grupos de estudiantes con un rendimiento inferior constante durante 3 años	<ul style="list-style-type: none"> Evaluación integral de necesidades Plan de mejora conectado al plan de mejoramiento continuo Elegible para financiamiento para apoyar la implementación del plan de mejora 	Invierno 2018; cada tres años después de esto
Priority Schools		Apoyo	Marco de tiempo	
Escuelas públicas procedentes de la categoría de Necesita mejorar Y	Múltiples fuentes de datos que indican la priorización de la necesidad	<ul style="list-style-type: none"> Equipo de intervención designado para ayudar en los esfuerzos de mejora Enfoque intensivo para la mejora Apoyo facilitado por el NDE con socios de ESU 	Continuo; a discreción del Consejo Educativo del Estado	



AQuESTT

essa
NEBRASKA